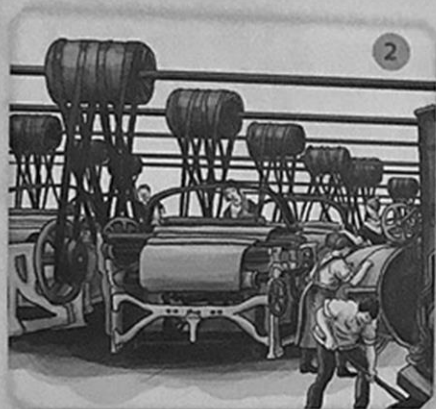
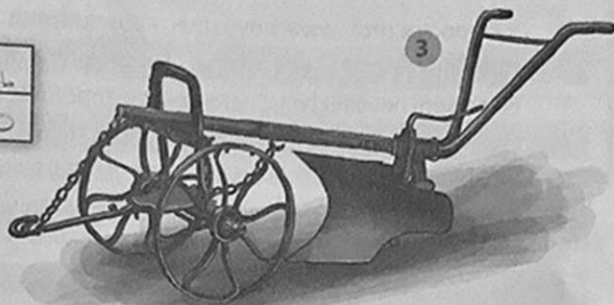
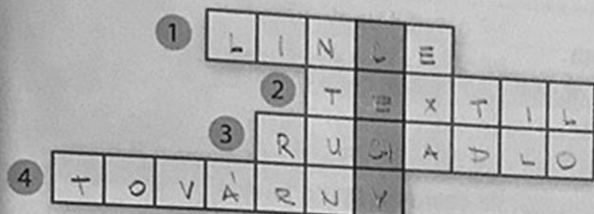


6. PRŮMYSLOVÁ REVOLUCE V ČECHÁCH

1. Vylušti křížovku a doplň text:

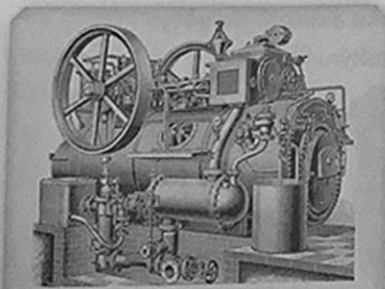
Sdružení řemeslníků se nazývala C E C H Y. Svým členům určovaly délku PRACOVNÍ DOBY, rozhodovaly o tom, jaké VÝROBKY budou vyrábět a také o jejich KVALITĚ.



1. První koněspřežná železnice jezdila z Českých Budějovic do ...
2. V prvních manufakturách se nejvíce vyráběl ...
3. Zdokonalený pluh se nazýval ...
4. V první polovině 19. století začaly vznikat první ...



2. Připiš, čím přispěli čeští vynálezci k rozvoji výroby.



- František Josef Gerstner - 1. PARNÍ STROJ V ČECHÁCH
 Josef Božek - 1. AUTOMOBIL, PAROLOD
 Josef Ressel - LOŽNÍ ŠROUB
 Prokop Diviš - ZVEKOSKOP
 bratři Veverkové - ZUCHADLO = ZDOKONALENÝ PLUH

3. Vyhledej informace a odpověz na otázky. (Můžeš použít učebnici, encyklopedie nebo internet.)

- Jak dlouho trvala pracovní doba v továrnách? 10-14 HOD. DEN
- Kdo v továrnách pracoval? MUŽI, ŽENY, ALE I DĚTI
- Kde v té době využívali parní stroj? TOVÁRNÍ, PAROLODE, ŽELEZNICE, DOLY...
- Která surovina se v této době začala více těžit? UHĚL (PŘI ZPRACOVÁNÍ ŽEL. RUDY)